

浦幌  
はらほろ

浦幌町酪農ヘルパー有限責任事業組合  
第20回定期総会

2026  
**5**  
No.715



浦幌町酪農ヘルパー有限責任事業組合 第20回定期総会

# 令和8年度 畑作セミナー

4月3日、上浦幌支所と西町事務所で開催された畑作セミナーが開催されました。

はじめに農産課より「麦類生産技術向上事業」と「ばれいしょ・てん菜生産基盤強化事業」の内容について説明を行い、後者の事業については、生産構造転換の取り組み対象面積に応じた支援が実施される旨が示されました。

続いて、北海道糖業(株)原料課の伊藤氏より、てん菜の栽培技術



上浦幌支所会場



圃場視察（上地区）



圃場視察（本所地区）

術について説明がありました。R7年産の気象経過と生産実績を振り返り、直播栽培における播種・pH矯正などのポイントや災害対策例・除草剤散布事例・病虫害対策などについて幅広く解説されました。

十勝改良普及センター専門普及指導員の橋下氏からは澱原用馬鈴しょ「コナヒメ」の疎植栽培について説明がありました。特に「コナヒメ」は、疎植栽培

による葉面積指数<sup>※</sup>(LAI)の抑制が有効です。過去に浦幌町で行った試験では、現行の株間を30cmとし、そこから33〜36cmに広げることで株当たりの芋の数が増加し、1個あたりの重量も増大するため、面積あたりの芋数の減少を補填して収量を確保できることが報告されました。ただし、年次によって1個あたりの重量の増加程度には差があり、特に早掘りの場合は増加が

不十分になる可能性も留意点として挙げられました。

その後、「小麦の栽培技術について」と題し、上浦幌地区は伊場満広さん・本所地区は山本泰啓さんの圃場を視察しました。現場では、今春の融雪後の生育経過と気象の関わりをはじめ、起生期以降の追肥の考え方、さらに赤さび病や赤かび病防除の適切なタイミングや防除例などについて説明が行われました。



西町事務所会場

※LAIとは…葉の多少を示す指数。単位面積あたりの葉面積 (m<sup>2</sup>) ÷ 単位面積 (m<sup>2</sup>)

# 令和8年度 第1回農事組合長会議



農事組合長会議の様子

4月10日、農業会館大会議室で令和8年度第1回農事組合長会議が開催され、林組合長の開会挨拶後、令和8年度新入職員の紹介が行われました。

会議では、令和7年度理事會提出議案報告や令和7年度決算見込、令和8年度事業計画、令和8年度組合員学習に係る計画、組織機構と職員配置GWの営業日程について説明が行われたほか、人づくり審議委員の選任、農事組合長研修視察について協議されました。



新入職員自己紹介

## 令和8年度農事組合長（敬称略）

川上 北村 政之（新）  
 栄 穂 広瀬 雅彦  
 貴老路 森 彰人（新）  
 恩根内 永井 健児  
 川流布 砂原 互（新）  
 宝生 大西 勝博  
 合流 松田 泰一（新）  
 相川 小川 祥史  
 美園 竹田 祐史  
 富川 松村 雅裕  
 活平 高橋 郁司  
 中浦第一 吉田 哲哉（新）  
 幾千世 田村 誠志  
 帯富 山下 恭平（新）  
 万年 坂下 文将  
 稲穂 田中 源規  
 静内 三本木 直人  
 太平 榊原 和使  
 吉野 飯山 晃三  
 下浦南 的場 純一（新）  
 ※名前の下の（新）は「新任」です。



## 第1回

## 理

## 事

## 会



4月24日、役員室において理事会を開催し、議案7件について審議され、原案通り承認されました。

### ○議案

- ・組合員の持分譲渡の承認について
- ・令和7年度 計算書類等（貸借対照表、損益計算書、剰余金処分案、注記表及びその付属明細書）並びに事業報告及びその付属明細書の作成について
- ・令和8年度 役員と組合の取引基準について
- ・理事と組合の利益相反契約について
- ・役員補欠選任に係る役員適格者の選考及び学識経験理事の候補者推薦について
- ・固定資産の取得について（工具器具備品）上浦幌施設照明LED化工事
- ・浦幌トラック桝令和8年度事業計画について

### ○報告事項

#### △総務部▽

- ・組合員の加入及び脱退の状況
- ・人事の発令並びに組織機構と担当配置図について
- ・みのり監査法人との業務契約の解除について
- ・第1回農事組合長会議について

#### △信用部▽

- ・総会までのスケジュールについて
- ・不良債権の回収について

#### △営農販売部▽

- ・理事との利益相反取引に係る報告について
- ・農産動向について
- ・生乳生産動向について
- △その他▽

- ・コンプライアンス事故報告概要（第4四半期）について
- ・令和7年度コンプライアンス・プログラム実践状況の評価・改善報告について
- ・令和7年度個人情報保護計画実施結果について

# 浦幌町酪農ヘルパー有限責任事業組合 第20回定期総会

4月15日、農業

会館大会議室で浦幌町酪農ヘルパー有限責任事業組合（小川英樹組合長）の第20回定期総会が行われ、全議案が原案通り可決されました。

また、総会に先がけて専任ヘルパーの新人職員紹介がされました。

## ○議案

- ・令和7年度事業報告並びに収支決算報告について
- ・令和7年度監査報告について
- ・令和8年度事業計画（案）並びに収支予算（案）について

## ▽役員

組合長	小川	英樹
副組合長	西名	昌史
理事	松川	哲也
理事	的場	純一
理事	榑原	和使
監事	片野	智生
監事	齋藤	吟



新人の田邊さん



総会の様子

# 浦幌町乳牛検定組合 第52回定期総会

4月15日、農業会館大会議室で浦幌町乳牛検定組合（越坂英史組合長）の第52回定期総会が行われ、全議案が原案通り可決されました。

## ○議案

- ・令和7年度事業報告並びに収支決算の承認について
- ・令和7年度監査報告について
- ・令和8年度事業計画（案）並びに収支予算（案）の設定について
- ・令和8年度組合員負担金の賦課及び徴収方法について

## ▽役員

組合長	越坂	英史
副組合長	郷	卓
理事	山下	恭平
理事	二瓶	雄介
監事	谷川	将
監事	坂口	福司



越坂組合長挨拶

また、総会

開催前には令和7年度優良牛群共励会の表彰が行われ、左記の方々が表彰されました。



表彰状授与

▽令和7年度優良牛群共励会表彰者（敬称略）

最優秀賞 越坂 英史（平 和） 446点

優秀賞

（株）坂口ファーム（幾千世） 437点

（株）デイリー・ブルダー（朝 日） 436点

（株）的場牧場（朝 日） 432点

（有）ランドハート（愛 牛）

郷 卓（万年） 417点

令和8年 春耕期の事故防止啓発

# 春耕期の 農作業事故を防ごう!!

安全作業は  
一人ひとりの  
注意と確認!



## 農機具の 点検整備

- 作業前には必ず始業点検を
- 点検整備はエンジンを止めてから
- 機械に巻き込まれない服装で



## 機械の 周辺に注意

- 機械の前進・後進時周りに注意しましょう。



## トラクター 転倒事故

- 路肩が軟弱地盤
- 急傾斜地や凹凸地
- 作業機等とのバランス
- わき見運転
- ぬかるみからの脱出のとき



## 農機具への 巻き込まれ

- 機械に詰まった物を取り除く時はエンジンを止めてから行う
- 衣類、てぬぐい等が巻き込まれないような服装で



## こんなところを注意しましょう

- トラクターに乗ったらまずシートベルトを付けましょう。
- 作業計画は無理をせず、安全な計画を立てましょう
- 疲れたら休憩をとりましょう
- 農機具を動かす前には、周りの安全を確認してから作業しましょう
- 農機具の点検整備は、エンジンを止めてからしましょう
- 農機具の回転部に雑物等が詰まった時は、速やかにエンジンを止めてから取り除きましょう
- 共同作業は声を掛け合いましょう
- 農薬の保管と取扱には十分注意しましょう
- 農薬散布のときは吸い込みや、直接肌に触れないよう注意しましょう

## 家畜の飼養管理

- ① 給餌作業の時  
ミキサー攪拌機の点検をする際は、必ずエンジンを止め、ミキサーの作動を停止すること
- ② 家畜舎の清掃をする時  
床が滑る、つまづく、家畜に触れ蹴られる、踏まれる、家畜と壁等の間隔を十分保つ
- ③ 家畜に近づいて作業をする時  
急に予期しない行動に注意 動く、暴れる、蹴る、踏まれる、身体を押し付けられる
- ④ 家畜の移動の時  
集団の中に入らない、家畜に近寄りすぎない 暴走させないような誘導、無理な追い込みをしない



## 春耕期作業時の事故防止啓発 十勝管内の事故の実態

事故  
件数

区分	平成30年度	令和元年度	令和2年度	令和3年度	令和4年度	令和5年度	令和6年度	令和7年度
死亡事故	2	5	4	0	2	2	6	3
負傷件数	481	571	532	511	272	530	299	284

注、年度は4月～3月まで 但し令和7年度は令和7年9月30日現在

# 植物が本来もつ高温耐性を最大限引き出す！ BS資材のご紹介

近年、気温は上昇傾向にあり、夏の暑さが農作物の生育に影響を及ぼしています。高温による収量や品質の低下は、農業現場における大きな課題です。そこで今回は、浦幌町で実施されたBS資材「ヒートプロテクト」の試験栽培結果をご報告します。

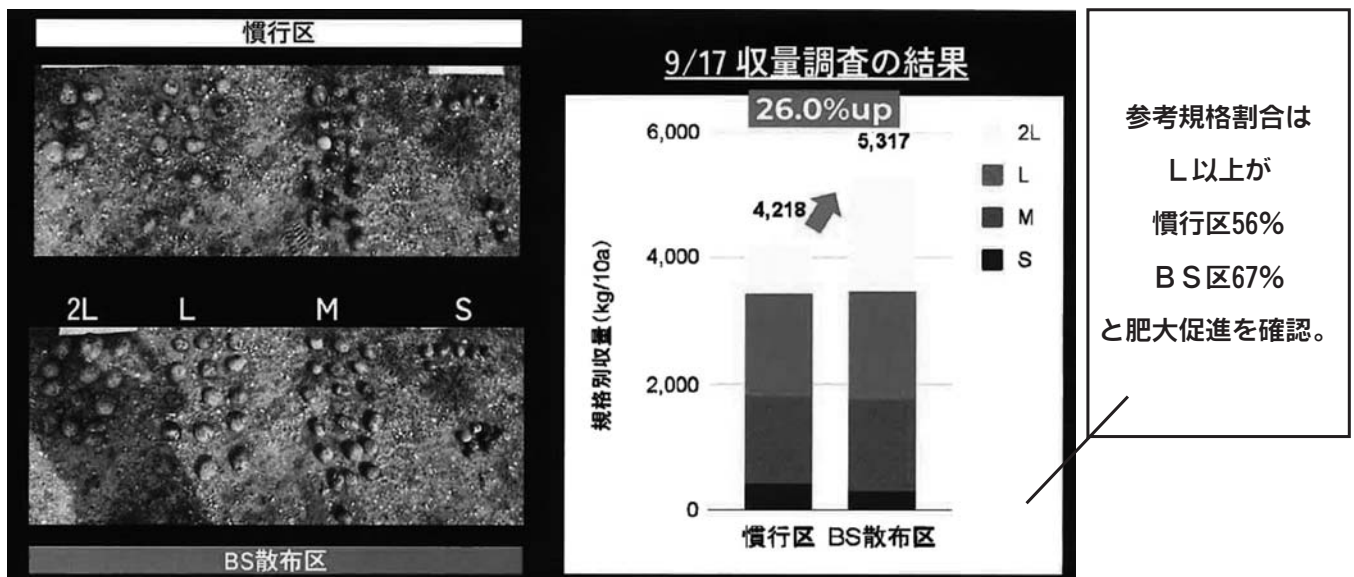
## 【効果◎ コナヒメ】

BS資材コスト 2,000円、27,576円/10aの収入増

### 試験条件等

設置場所	浦幌町	栽培設計	播種日：5/13
試験品種	コナヒメ		収穫日：9/17
試験規模	供試面積：570a 試験区面積：465a	経済性	BS資材：2,000円/10a 27,576円/10aの収入増 (費用対効果：13.8倍)
散布時期	7/28：高温BS/1,000倍		

	慣行区	BS散布区
収量 (kg/10a)	4,218	5,318
慣行との差異	—	1,100 (126.1%)
生産額 (円/10a)	¥ 125,796	¥ 153,372
慣行との差異	—	27,576 (121.9%)
BS資材費 合計	0	¥ 2,000
慣行との差異	—	¥ 2,000
生産額-資材費	¥ 125,796	¥ 151,372 (1.203)
10haあたり	—	+ ¥ 2,557,600



左記価格にて取扱い致します。お問い合わせは、購買部生産資材課まで  
(TEL: 015-576-4260)



熱ストレス対策の  
バイオスティミュラント資材

# AGRI SMILE ヒートプロテクト™

※特許出願中

暑くなる前に予防することで植物を健全に保つ

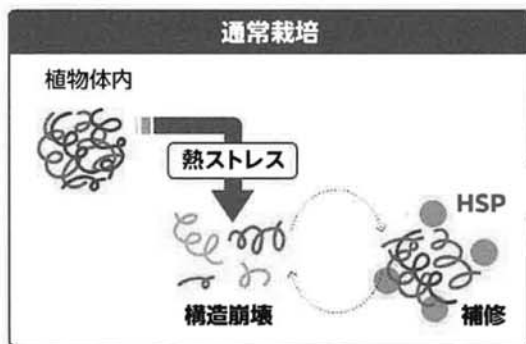


暑くなる10日前の  
散布が効果的です!!

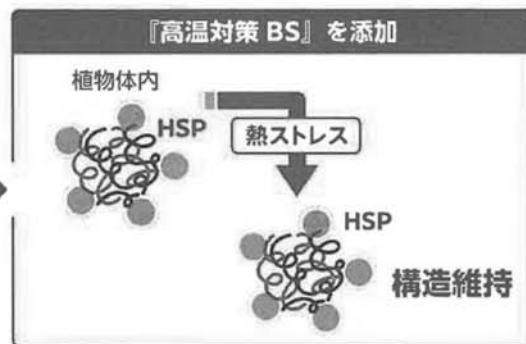
植物抽出物  
100%

ヒートプロテクト処理により、作物が高温に耐えるために必要な遺伝子である  
HSP※が活性化。植物の代謝に必要な酵素が高温により崩壊することを防ぎます。

※HSP: Heat Shock Protein ヒートショックプロテインの略。

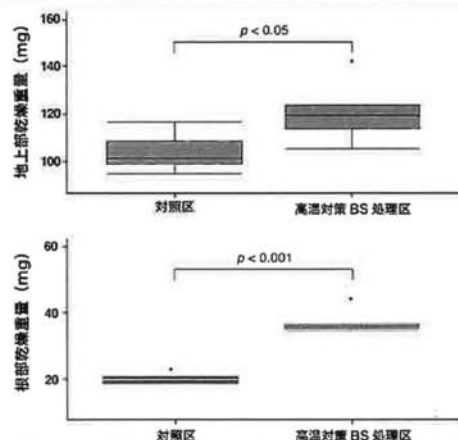
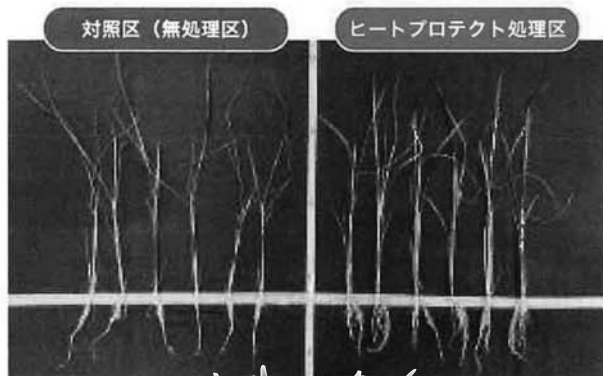


高温の熱に晒させるとタンパク質の構造崩壊が起き、  
⇒成長が阻害される



熱ストレスの前に、HSPシャペロンが構造崩壊を防ぎ  
⇒高温期を乗り越える

稲を使用した社内試験の結果、ヒートプロテクト処理は高温条件(一定期間 約50℃)での  
ストレスを緩和し、地上部および根部の乾燥重量が有意に増加しました。



澁原馬鈴薯

施防協試験を実施します!

(上浦幌地区・本所地区で一戸ずつ)  
試験結果については紙面にて報告します

規格	税込価格
5 kg	¥ 93,500
1 kg	¥ 22,000

# 新パズル(5月)

イ	レ	チ	オ	レ	ガ	ノ	ル	バ
モ	タ	コ	ジ	リ	ボ	バ	ジ	ン
タ	マ	リ	ー	ゴ	ー	ル	ド	ソ
フ	イ	ン	ア	ブ	ト	ブ	シ	レ
ラ	エ	ム	マ	ン	ド	レ	イ	ク
ツ	ウ	ン	ミ	バ	パ	デ	□	ー
ク	ラ	ス	ネ	ー	イ	セ	ー	ジ
ス	ヤ	□	ウ	ル	レ	ソ	リ	ン
ジ	キ	ム	ア	セ	ナ	キ	エ	タ

- |          |        |      |
|----------|--------|------|
| イタリアンパセリ | エキナセア  | オリーブ |
| オレガノ     | キャラウェイ | クレソン |
| シソ       | ジャスミン  | セージ  |
| ソレル      | タイム    | タンジー |
| チコリ      | ディル    | バジル  |
| フェンネル    | フラックス  | ポリジ  |
| マリーゴールド  | マンドレイク | ミント  |
| ヤロウ      | ルバーブ   | ローリエ |

## □解き方

今回はラベンダーなどのハーブを集めてみました。  
残ったマス目を左上から並べてできるハーブをお答えください。

## □発表

正解は本紙6月号に掲載します  
※ご意見ご要望等ございましたら、企画振興課教育情報係までお問合せ下さい。(TEL:57817068)

## 4月号の答えは

ANSWER

## テツワンアトム(銃アトム)(1952~1981)

## でした

ト	テ	ビ	ナ	シ	ユ	マ	リ	ツ
ノ	ス	ミ	ツ	メ	ガ	ト	オ	ル
ー	コ	ウ	セ	グ	ノ	フ	ワ	ワ
マ	ヤ	ビ	ア	ヒ	エ	ン	ツ	ン
ン	ア	ド	ル	フ	ニ	ツ	グ	ダ
オ	ン	□	ガ	ン	ジ	マ	ク	ー
レ	ゼ	□	マ	ン	ケ	ア	ゴ	ス
メ	ト	シ	ホ	タ	レ	ウ	ン	リ
カ	セ	イ	ハ	カ	セ	ム	ボ	ー

# 普及センター情報



5月号

## ◆農業使用のポイント

- 農業を散布する機会が増える時期です。今一度、農業使用におけるポイントについて振り返りましょう。
- ①ラベルを確認し、使用量等必ず守ってください。
  - ②ほ場周辺の状況を確認し、特に、収穫間近の他作物がある場合は十分に注意してください。
  - ③風向きに注意して、風が弱いときに散布し、できるだけ作物に近い高さから散布しましょう。
  - ④ドリフト低減ノズル等適切なノズルを選択しましょう。
  - ⑤前回使用した農薬が残らないよう、散布機の洗浄は所定の場所ですっきりと行いましょう。
- ※散布者自身が暴露しないよう十分注意しましょう。

## ☆普及員紹介コーナー

◆大変お世話になりました  
令和7年度を以て地区担当普及職員3名が異動・退職しました。

○専門普及指導員

沼宮内 徳 ↓ 退職

○専門普及指導員

高橋 未来 ↓ 退職

○普及指導員

久保 澁

↓池田町・幕別町担当へ変更

## ◆令和8年度もよろしく

お願いします

以下の普及員で地域第二係(浦幌町、豊頃町)を担当させていただきます。

○係長(畑作)

真嶋 憲一

○地域支援主査(畜産)

三浦 孝雄

○専門普及指導員(畑作)

橋下 愛

○専門普及指導員(畑作)

服部 太郎

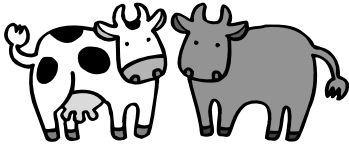
○普及職員

村上 万桜

今年度もどうぞよろしく願います。

# ちくさん

## 情報



詳しくは  
宮農販売部  
畜産課まで  
お問い合わせ  
下さい  
☎576-4115

### ◎ホクレン十勝家畜市場

・育成市場（4月16日）（単位：円 ※税込み価格）  
販売頭数 最高価格 最低価格 浦幌平均価格 十勝平均価格  
育成牛 12 436,700 77,000 286,550 387,510

・乳牛市場（4月14日）（単位：円 ※税込み価格）  
販売頭数 最高価格 最低価格 浦幌平均価格 十勝平均価格  
初妊牛(ET除) 56 1,153,900 544,500 851,498 797,980  
初妊牛(ET) 1 815,100 815,100 815,100 965,613  
経産牛 0 0 0 0 561,206

・乳牛市場（4月27日）（単位：円 ※税込み価格）  
販売頭数 最高価格 最低価格 浦幌平均価格 十勝平均価格  
初妊牛(ET除) 0 0 0 0 648,605  
初妊牛(ET) 0 0 0 0 925,530  
経産牛 0 0 0 0 612,641

次回市場 育成牛 5月14日（農協順：16）  
乳牛 5月12日（農協順：11）  
乳牛 5月26日（農協順：15）  
6月市場 育成牛 6月11日（農協順：10）  
乳牛 6月8日（農協順：1）

・肉牛市場（4月8日）（単位：円 ※税込み価格）  
販売頭数 最高価格 最低価格 浦幌平均価格 十勝平均価格  
和牛素牛(去勢) 54 1,031,800 726,000 917,217 923,170  
和牛素牛(雌) 35 911,900 425,700 774,431 789,638  
繁殖雌牛 4 1,105,500 484,000 859,650 905,200  
廃用牛 10 751,300 396,000 541,090 534,212

次回市場 5月6日・20日（農協順 黒毛：1・交雑牛：4）  
6月市場 6月4日・18日（農協順 黒毛：6・交雑牛：8）

### ◎ホクレン十勝枝肉市場（4月市場平均）

（単位：kg/円 ※税抜単価）

	A-5	A-4	A-3	A-2	平均単価
和牛	2,558	2,360	2,198		2,488
	AB-5	AB-4	AB-3	AB-2	平均単価
交雑種			1,597	1,500	1,573

次回市場 5月16日  
6月市場 6月6日・20日

◎初生犢の集荷は、十勝中央家畜市場対応となり、下記の日程で集荷致します。

### ◎十勝中央家畜市場

5月開催日  
1日・8日・12日・15日・19日・22日・26日・28日  
6月開催日  
2日・5日・9日・12日・16日・19日・23日・26日・30日

◎畜産公社出荷日 5月都度協議

◎畜産物の販売希望者は、早めに畜産課へご連絡下さい。集荷には特段のご協力をお願い致します。尚、初乳は充分与えて下さい。

◎きれいに搾って素早く冷却

◎めどせランク1 = 体細胞数30万以下、生菌数1万以下

## へ牧草の夏枯れにご注意をへ

昨今、北海道で牧草の夏枯れが多く報告されています。牧草は収穫された後に貯蔵養分を利用して再生を繰り返すのが一般的ですが、高温環境下だと呼吸量の増加により養分生産と消費のバランスが崩れやすく貯蔵養分の消費が多くなります。加えて、北海道では梅雨がなく降水量が少ないことから干ばつ状態になりやすく、夏枯れの発生に拍車をかけているのが現状です。また、北海道ではチモシーといった寒地型飼料作物が主体であり、近年夏季の気温が高いこと等か

ら収穫時期に向け対策を講じる必要があります。夏枯れを防止する対策として、収穫時に刈り（刈高10cm以上）を実施することが挙げられます。牧草地の再生を促進し収量を増加させる方法として知られる刈時の刈りですが、貯蔵養分の消費を抑えるという観点から夏枯れに対しても効果的であることが北海道立総合研究機構畜産試験場より報告されています。牧草に良い効果を与える収穫時の刈り実施を是非ご一考下さい。

### ◎浦幌町の乳牛頭数（搾乳農家）3月

経産牛			育成牛	合計
搾乳牛	乾乳牛	計		
5,000頭	602頭	5,602頭	2,605頭	8,207頭

### ◎生乳生産量（3月出荷分）

実績乳量	前年実績対比	4～3月実績乳量	4～3月前年対比	搾乳牛1日1頭当乳量
4,813t	101.6%	55,566t	101.3%	31.1kg

### ◎生乳成分と乳代単価（3月）

項目	脂肪率 %	無脂固形分率 %	単価内訳(円)			合計
			生乳単価	補給金単価	集送乳調整金	
平均						
浦幌町	4.07	8.96	117.24	1.23	0.37	118.84
十勝	4.14	8.92	118.08	1.23	0.37	119.68
全道	4.22	8.92	119.12	1.23	0.37	120.72

※乳代について(令和2年4月分より共販経費控除前の金額を使用しております。)

### ◎衛生的乳質検査結果（3月）

ランク	生菌数			体細胞数	戸数
	1	2	3		
浦幌町	101 (93.5)	7 (6.5)	0 (0.0)	87 (87.8)	36
十勝	2,707 (97.4)	69 (2.4)	2 (0.2)	2,526 (94.0)	928
全道	11,856 (96.1)	464 (3.7)	14 (0.2)	10,589 (90.6)	4,116

※上段は3旬計の件数：下段（ ）は%

# 令和8年度 採用職員紹介 (令和8年4月1日付)

部 署：購買部生産資材課  
生産資材係

年 齢：19歳  
出 身 地：幕別町  
出 身 校：JAカレッジ  
趣 味：



鬼頭 凱星

ゲーム・アニメ、  
車やトラクターを見ること  
特技・資格：

リフト免許、準中型免許、大特免許  
抱 負：

入組したばかりで、まだ組合員の皆さんの名前や家の場所も覚えられていないので、この1年で名前や場所を覚えたいと思います。また、店舗業務についても肥料の名前や保管場所を頑張っ  
て覚え、正確かつ迅速にこなせるよう努めます。これからどうぞよろしくお願ひします。

部 署：営農販売部農産課  
農産係

年 齢：22歳  
出 身 地：浦幌町  
出 身 校：北星学園大学  
趣 味：



山田 遼弥

アイスホッケー、洋楽  
特技・資格：

アイスホッケー、  
高等学校教諭一種免許状（地・歴）  
抱 負：

4月より入組し、農産課に配属となりました山田遼弥と申します。地域の農業と組合員の皆さまに信頼される職員を目指し、日々の業務に真摯に取り組んでまいります。わからないことは積極的に学び、一日でも早く戦力となるように努力してまいります。どうぞよろしくお願ひいたします。

## 第51回

# 浦幌町農業協同組合

## 通常総会のご案内

日 時：令和8年6月5日（金）  
開始時刻：午前9時30分～

会 場：浦幌町中央公民館

## 土壌医検定2級を取得!!



合格証書を手にする購買部生産資材課生産資材係長 高田三四郎さん

### 編集後記

5月になりました。爽やかな風が心地よい季節ですね。暖かくなるにつれて、外を出歩く方々の姿も少しずつ増えてきたように感じます。

4月21日からの3日間、新入職員の農家実習が行われました。私も撮影のために現地を訪れ、初めてロータリーパーラーが実際に稼働する様子を見ることができました。

実習に励む新入職員の様子は6月号へ掲載いたしますので、ぜひご覧ください。

## カレンダー

※ 行事日程は変更になる場合があります。

日	事 項
5/21 (木)	第2回理事会
26 (火)	令和7年度期末監査代替的調査 ～5/28
6/5 (金)	第51回通常総会
	第3回理事会（総会終了後）
	第2回監事会（総会終了後）